



#EscueladeFamilias

Grupo de Colaboración
Escuela de Familias



COMUNIDAD EDUCATIVA

IES La Albuera

23/24



¿Tu hijo/a y tú habéis dejado de comunicaros bien?



¿Crees que no está bien y no sabes cómo ayudarlo? ¿No está motivado/a?

¿Ya no estudia tanto como antes y no sabes por qué? ¿Quieres consejo?

SÚMATE A LA ESCUELA DE FAMILIAS

El equipo del IES La Albuera y su AMPA están trabajando juntos para ofrecerte las mejores respuestas a algunas de tus preguntas.

Nos encontraremos todos los meses para poder trabajar entre todos los miembros de la comunidad educativa en cómo mejorar la situación para el alumnado.

ENERO

Do	Lu	Ma	Mi	Ju	Vi	Sa
	1	2	3	4	5	6
7	8	9	10	11	12	13
14	15	16	17	18	19	20
21	22	23	24	25	26	27
28	29	30	31			

FEBRERO

Do	Lu	Ma	Mi	Ju	Vi	Sa
				1	2	3
4	5	6	7	8	9	10
11	12	13	14	15	16	17
18	19	20	21	22	23	24
25	26	27	28	29		

ABRIL

Do	Lu	Ma	Mi	Ju	Vi	Sa
	1	2	3	4	5	6
7	8	9	10	11	12	13
14	15	16	17	18	19	20
21	22	23	24	25	26	27
28	29	30				

MAYO

Do	Lu	Ma	Mi	Ju	Vi	Sa
			1	2	3	4
5	6	7	8	9	10	11
12	13	14	15	16	17	18
19	20	21	22	23	24	25
26	27	28	29	30	31	

PROGRAMA

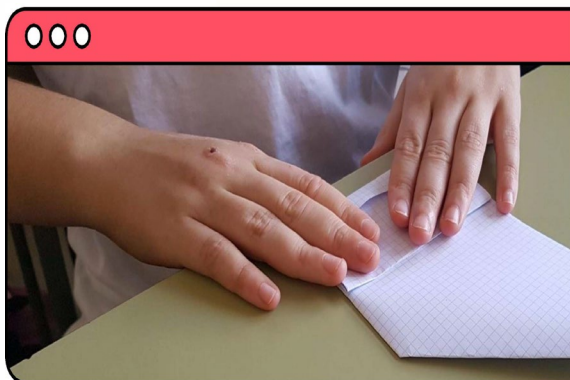
- 24/1: Alimentación y hábitos saludables
- 7/2: Familias inteligentes
- 10/4: Ansiedad y regulación emocional
- 24/4: Comunicación familiar
- 8/5: Acoso, bullying y cyberbullying.
- 15/5 Orientación académica y LOMLOE
- Fecha por definir: Uso saludable de Internet. Asociación REA.

LUGAR

IES La Albuera
(programación
sujeta a cambios)

HORARIO

19h00 - 20h30





Alimentación y hábitos saludables

Una alimentación y hábitos saludables reporta enormes beneficios al adolescente en su desarrollo integral y en la formación de su personalidad.



Día: 24 de enero de 2024

Hora: 19h00

Ponentes: Lucía Fernández

Prieto. Educadora social. Cruz Roja Juventud Segovia.

Lugar: IES La Albuera

Inscripción o Información:

luisa.barral@ieslaalbuera.com

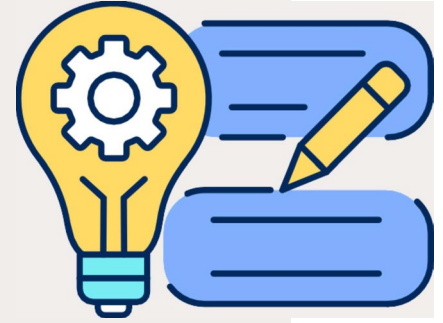
joseantonio.esteban@ieslaalbuera.com





Familias inteligentes

En este taller aprenderemos a poner a nuestros hijos límites de una manera sensata y respetuosa, resolver sus futuros problemas y gestionar nuestras emociones para ayudarles a que aprendan a gestionar las suyas.



Día: 07 de febrero de 2024

Hora: 19h00

Ponente: Antonio Artuño. Psicólogo clínico infantojuvenil.

Lugar: IES La Albuera

Inscripción o Información:

luisa.barral@ieslaalbuera.com

joseantonio.esteban@ieslaalbuera.com



Ansiedad y Regulación emocional

¿Cómo controlar la ansiedad emocional?

En este taller aprenderemos maneras y técnicas para poder ayudar a un adolescente que manifieste síntomas de estrés y ansiedad.



Día: 10 de abril de 2024

Hora: 19h00

Ponente: Kizuna Psicología.

Psicólogas sanitarias.

Especialistas en temas familiares educativos.

Lugar: IES La Albuera

Inscripción o Información:

luisa.barral@ieslaalbuera.com

joseantonio.esteban@ieslaalbuera.com



Comunicación familiar

Una adecuada comunicación provoca beneficios que se manifestarán en la estabilidad y desarrollo de los miembros de una familia.

El fortalecimiento de nuestras relaciones familiares se verá reflejada en vínculos de afecto, cariño, confianza y respeto.



Día: 24 de abril de 2024

Hora: 19h00

Ponentes: Kizuna Psicología.
Psicólogas sanitarias.
Especialistas en temas familiares educativos.

Inscripción o Información:

luisa.barral@ieslaalbuera.com

joseantonio.esteban@ieslaalbuera.com



Acoso, bullying y ciberbullying

En este taller trabajaremos en la prevención del acoso escolar.

Conoceremos los diferentes tipos de acoso que se dan en nuestra sociedad y cómo podemos enfrentarnos a ellos.



Día: 8 de mayo de 2024

Hora: 19h00

Ponentes: Luisa Fernández Prieto.
Educatra social. Cruz Roja Juventud
Lugar: IES La Albuera

Inscripción o Información:

luisa.barral@ieslaalbuera.com

joseantonio.esteban@ieslaalbuera.com





Orientación académica y LOMLOE

¿Qué itinerarios pueden elegir
nuestros hijos cuando terminen
el instituto? Recomendable
para 2º Bachillerato y 4º ESO.

El

Departamento
de Orientación
guiará a las
familias para
que conozcan
las diferentes
opciones que
proporciona la
LOMLOE.



Día: 15 de mayo de 2024

Hora: 19h00

Ponentes: María Ángeles Gilmartín
De Castro

Lugar: IES La Albuera

Inscripción o Información:

luisa.barral@ieslaalbuera.com

joseantonio.esteban@ieslaalbuera.com